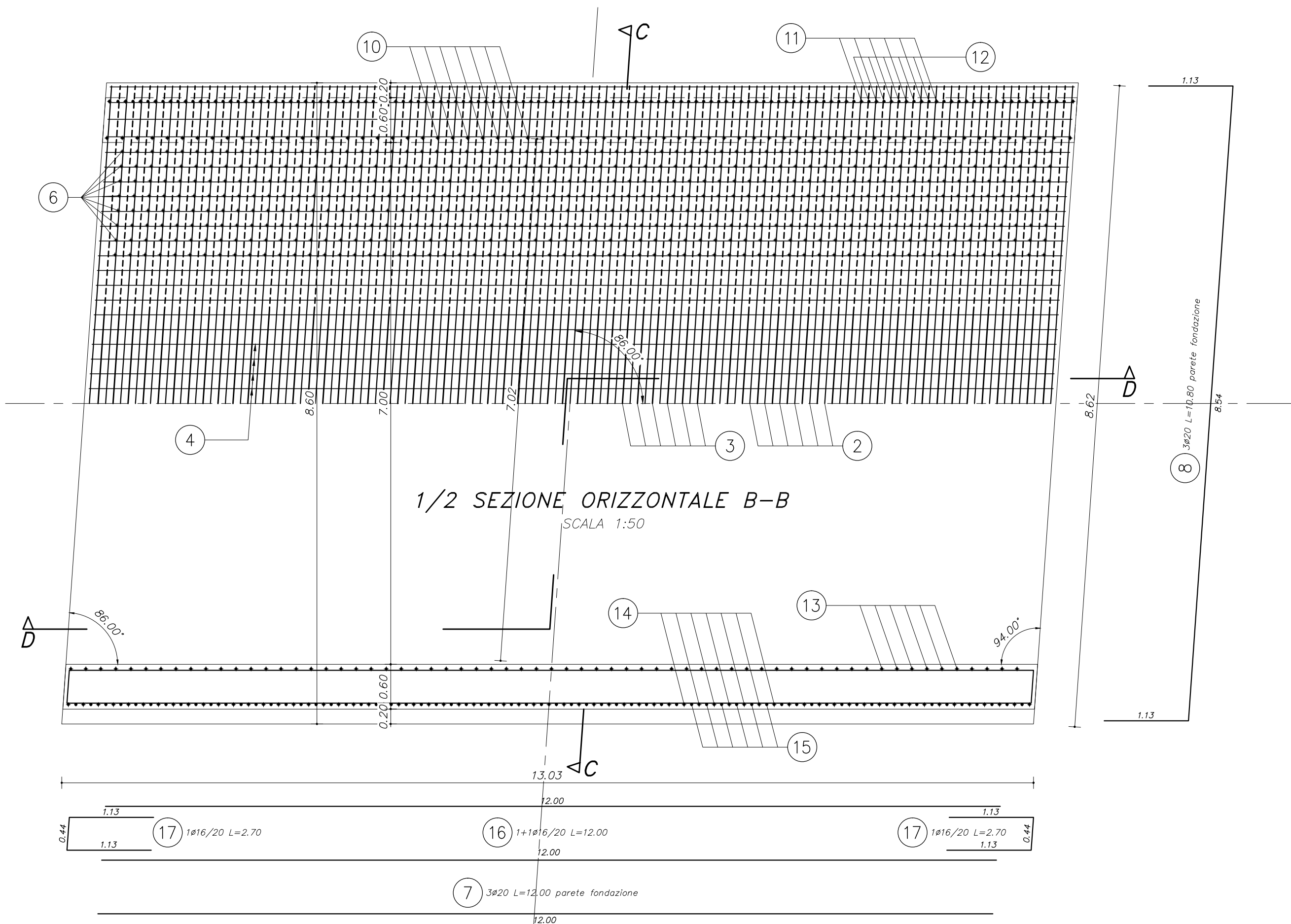


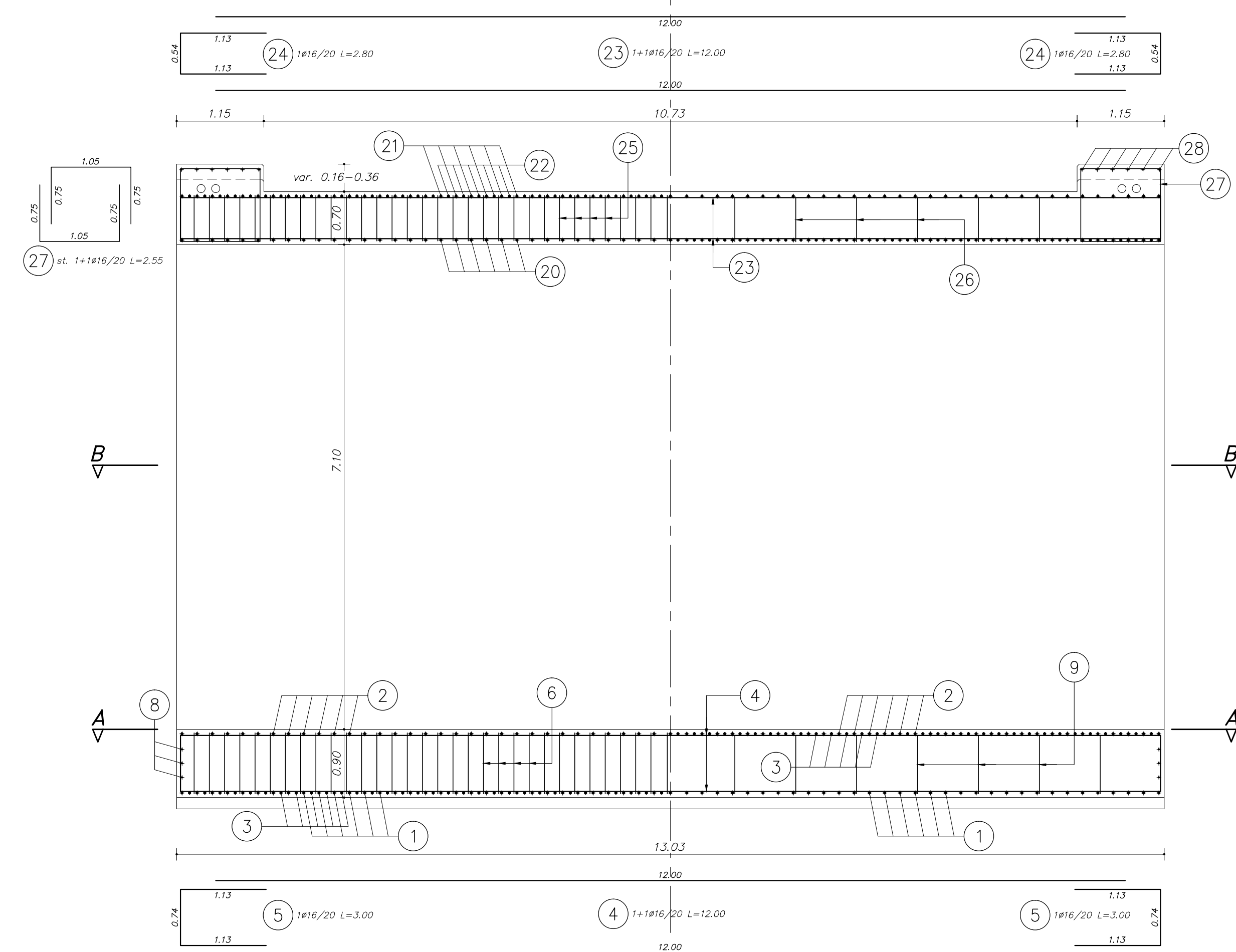
1/2 SEZIONE ORIZZONTALE A-A

SCALA 1:50



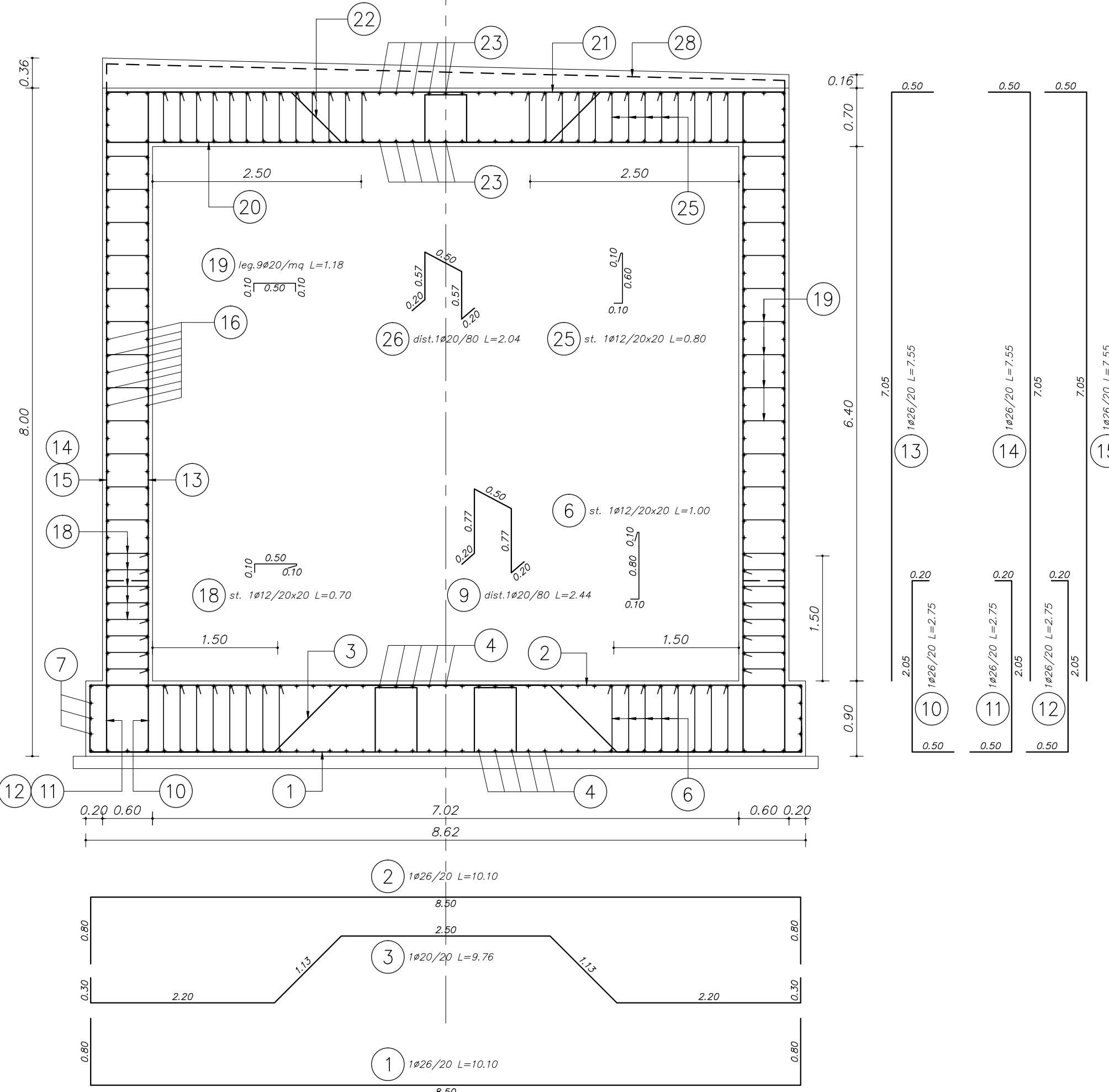
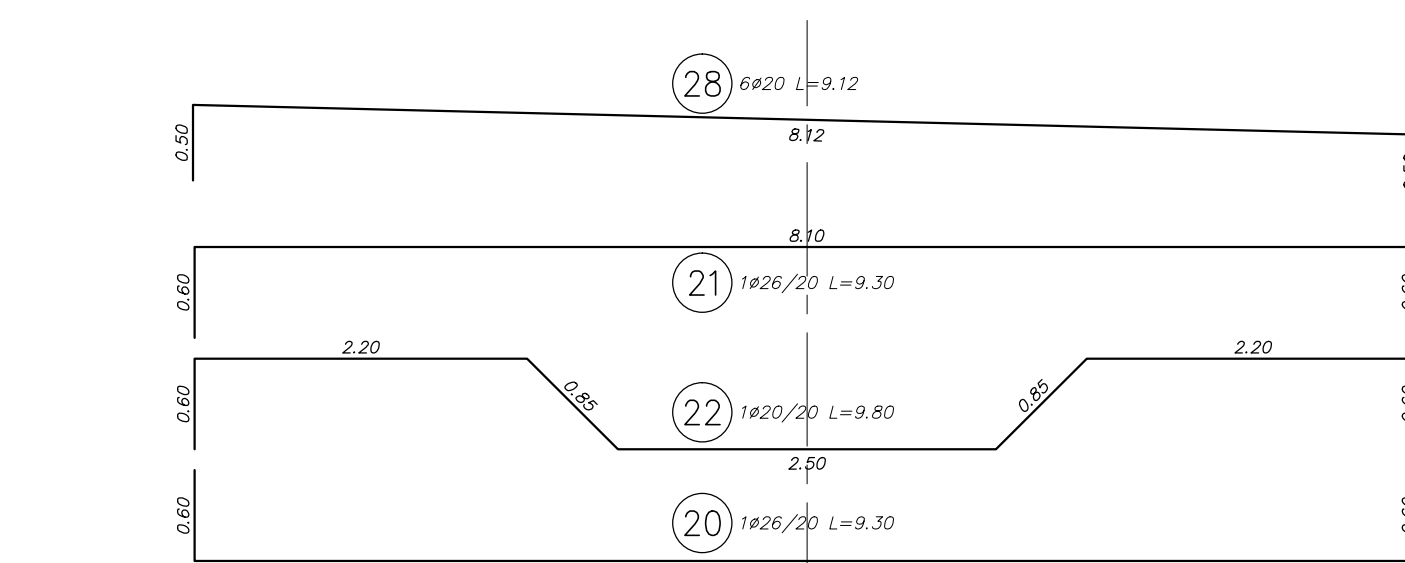
SEZIONE D-D

SCALA 1:50



SEZIONE C-C

SCALA 1:50



Settore Lavori Pubblici

PROVINCIA DI BOLOGNA

STRADA

LAVORO

COMPLETAMENTO DELLA VARIANTE GENERALE ALLA
S.P. 569 E VARIANTE ALLA S.P. 27 E ALLA S.P. 78 NEI
COMUNI DI CRESPPELLANO E BAZZANO

ELABORATO
V/

PROGETTAZIONE GENERALE

Geom. Emanuele Tracchi

Dott. Ing. Chiara Ferra

P.i.e. Stefano Romagnolo

Geom. Federico Vannucchi

IL DIRIGENTE DEL SERVIZIO
RESPONSABILE UNICO DEL PROCEDIMENTO
Dott. Ing. Pietro Luminasi

Dott. Ing. Pietro Luminasi

<p>IN VIGNOLA "</p>	<p>Servizio Progettazione e Costruzioni Stradali</p>
<p>ANTE GENERALE ALLA</p>	
<p>37,5 ALLA S.P. 30 NEL</p>	

DATA LUGLIO 2013

N.	SCALA
----	-------

G.20.3	varie
RIFERIMENTO : PROGETTO ESECUTIVO	

PROGETTAZIONE STRUTTURALE



0	16/07/2013	emissione
---	------------	-----------

REVISIONE	DATA	MODIFICA
-----------	------	----------

QUESTO DISEGNO E LA RELATIVA INVENZIONE SONO DI PROPRIETA' DELL'AMMINISTRAZIONE
NON NE E' CONSENTITO L'UTILIZZO SE NON SU ESPLICITA AUTORIZZAZIONE
OGNI DIRITTO A TALE RIGUARDO E' ESPRESSAMENTE RISERVATO ED ESCLUSIVO